



## The Dates 2026:

26. April	Bühlertann
<b>17. Mai</b>	<b>Emskirchen</b>
07. Juni	Kupferzell
21. Juni	Sulzbach-Rosenb.
05. Juli	Möckmühl
26. Juli	Schleusingen
02. August	Auhausen
16. August	Weißenburg i.Bay
<b>Bonuslauf ohne Cup-Wertung</b>	
27. Sept.	Hintersteinenberg

# Teilnehmerinfo 17. Mai 2026 - Emskirchen

**Adresse:** (Für Navigationsgeräte) Sportgelände, Bahnhofswald 8a, 91448 Emskirchen  
Parkplätze stehen im Umfeld des Sportgeländes zur Verfügung. **(Bahnhofswald und/oder  
Bahnhofsstraße, siehe letzte Seite)**

### Ausgabe der Startunterlagen – Samstag 16.00 -18.00 / Sonntag 09.00 – 13.00

Die Ausgabe der Startunterlagen findet vor der Dreifachturnhalle statt. Eure Startnummer kann Euch erst kurzfristig zugeteilt werden. Ihr könnt ab Vortag unter folgendem Link einsehen welche Startnummer ihr habt: [www.rats-runners.de/deinestartnummer](http://www.rats-runners.de/deinestartnummer)

### **Bitte notiert euch eure Startnummer und gebt diese bei der Ausgabe der Startunterlagen an!**

Vor Ort hängen auch QR Codes aus mit direktem Link zur Liste.

**Eine weitere Bestätigung benötigt ihr vor Ort nicht. (es kann auch eine Person für mehrere Teilnehmer die Unterlagen abholen)** Allen Teilnehmern aus der Region wird die Abholung Samstags empfohlen. Den kompletten Zeitplan findet Ihr hier:

<https://v2.rats-runners.de/zeitplan/>

### **KIDS CUP RUN!**

In diesem Jahr findet bei 7 der Rats-Runs ein Kinderlauf statt. Start ist um 12 Uhr, die Strecke ist ca. 1000 Meter und beinhaltet die Hindernisse am Start/Zielbereich. Nachmeldungen vor Ort sind möglich. Bitte den Haftungsverzicht ([http://v2.rats-runners.de/wp-content/uploads/2023/09/Haftungsausschluss\\_KIDS\\_Run.pdf](http://v2.rats-runners.de/wp-content/uploads/2023/09/Haftungsausschluss_KIDS_Run.pdf)) herunterladen und ausgefüllt mitbringen. (Nachmeldung KIDS Run bis 11 Uhr) **Bereits gemeldete KIDS einfach mit Mama oder Papa bei der Ausgabe der Startnummern für den Kinderlauf melden.** Jedes Kind erhält im Ziel eine Medaille. Der/die anmeldende Erziehungsberechtigte hat die Aufsichtspflicht während des gesamten Laufes.

### **Eure Startnummer als Abziehtattoo! – Serienshirt - Startnummerngürtel**

Auf Wunsch könnt Ihr für 2€ eure Startnummer zusätzlich als Abzieh-Körpertattoo bei der Ausgabe der Startunterlagen bekommen. Ebenso gibt es dort die Möglichkeit einen **Rats-Runners Startnummerngürtel** für 5€ und/oder das **Rats-Runners Serienshirt** für 20€ zu erwerben. Natürlich vorbehaltlich der Verfügbarkeit.

### **Teamwertung**

Falls ein Teamname zur Teamwertung angemeldet wurde, werden automatisch alle Teilnehmer, die bei ihrer Anmeldung exakt diesen Teamnamen angeben, für das Team gewertet. **Ihr könnt auch vor Ort noch eine Teamwertung nachmelden. (15€ pro Team)** Infos zur Teamwertung:

<https://v2.rats-runners.de/infos-zur-teamwertung/>

### **Abgabe von Wertsachen**

Ihr könnt Eure Wertsachen ab 12.00 bis 13:30 Uhr in der Dreifachturnhalle abgeben. Abholung von 14:30 bis 16:30 Uhr! (Danach bleiben die Sachen unbeaufsichtigt!) Abgabe und Rückgabe immer

unter Vorlage der Original Startnummer. (Kontrollband zum Anbringen an eurer Tasche ist in den Startunterlagen) Wir empfehlen Wertsachen im Auto zu lassen! Autoschlüssel im Umschlag der Startnummer abgeben. Der Veranstalter übernimmt keine Haftung für abgegebene Wertsachen.

### Duschen / WCs:

Es stehen Euch wieder die sanitären Anlagen und Duschen der Dreifachturnhalle zur Verfügung. Der **TSV Emskirchen baut für die vorab Reinigung Außenduschen auf, bitte zuerst dort grob abduschen.** (Bitte beachten, dass die Verfügbarkeit begrenzt ist)

### Verpflegung:

Es gibt eine Verpflegungsstation auf der Strecke mit Iso+Wasser. (bei großer Hitze 2) Beim Zieleinlauf bekommt Ihr dann ein **Spezi Energy!** Zusätzlich gibt es 2026 bei der Ausgabe der Startunterlagen für jeden Teilnehmer ein Sachet **Vitamineral 31+** mit einer Tagesdosis Vitamine-Mineralstoffe und Spurenelementen zum selbst anmischen. (Trinkflasche mitbringen) Während der gesamten Veranstaltung gibt es am Startbereich Catering, sowie Kaffee & Kuchen.

### Siegerehrung/Pricegiving:

Jeder Teilnehmer bekommt direkt bei Zieleinlauf eine Ehrenmedaille. Zusätzlich gibt es Pokale für die Top 3 jeder Klasse, **das größte Team** + jüngster Teilnehmer + ältester Teilnehmer.+ bester Teilnehmer Ü60 + beste Teilnehmerin Ü50

Die Siegerehrung findet ca. 16.30 am Startbereich statt. Bitte nehmt alle daran teil.

Zu den Pokalen gibt es nur eine kleine Aufmerksamkeit als Sachpreis, dafür **werden mind. 3 wertige Sachpreise direkt nach der Pokalvergabe unter allen Teilnehmern verlost.** Die Originalstartnummer ist dabei das Los. **Preisvergabe nur gegen Vorlage der original Startnummer!**

### Minderjährige Teilnehmer

Bei Teilnehmer(innen) unter 14 Jahren muss ein Erziehungsberechtigter oder ein Bevollmächtigter die Aufsicht während der gesamten Veranstaltung übernehmen.

### Startprocedere:

Der Start wird in mehreren Startgruppen durchgeführt. Es wird im Abstand von 4 Minuten je eine Startgruppe gestartet. Wenn ein Teilnehmer in einer anderen Startgruppe startet, führt dies zum Wertungsausschluss. (siehe Aushang vor Ort)

### Zeitnahme:

Die Transponder sind auf der Rückseite Eurer Startnummer angebracht. Deshalb bitte immer mit gut sichtbar angebrachter Startnummer laufen. **Das Startnummerentattoo ersetzt nicht die original Startnummer.**

Direkt nach der Siegerehrung findet Ihr die Ergebnisse inkl. online Urkundendruck auf unserer Page.

### Cup-Wertung:

Alle Läufer(innen), die 2026 mindestens an 5 der 8 Rats-Runners-Events teilnehmen, werden automatisch in die Cup Wertung aufgenommen. Dort werden die 5 besten Platzierungen addiert und beim Finale in Weißenburg gibt es in jeder Klasse zusätzliche Pokale und Sachpreise.

### Der Veranstalter:



### Euer Team:

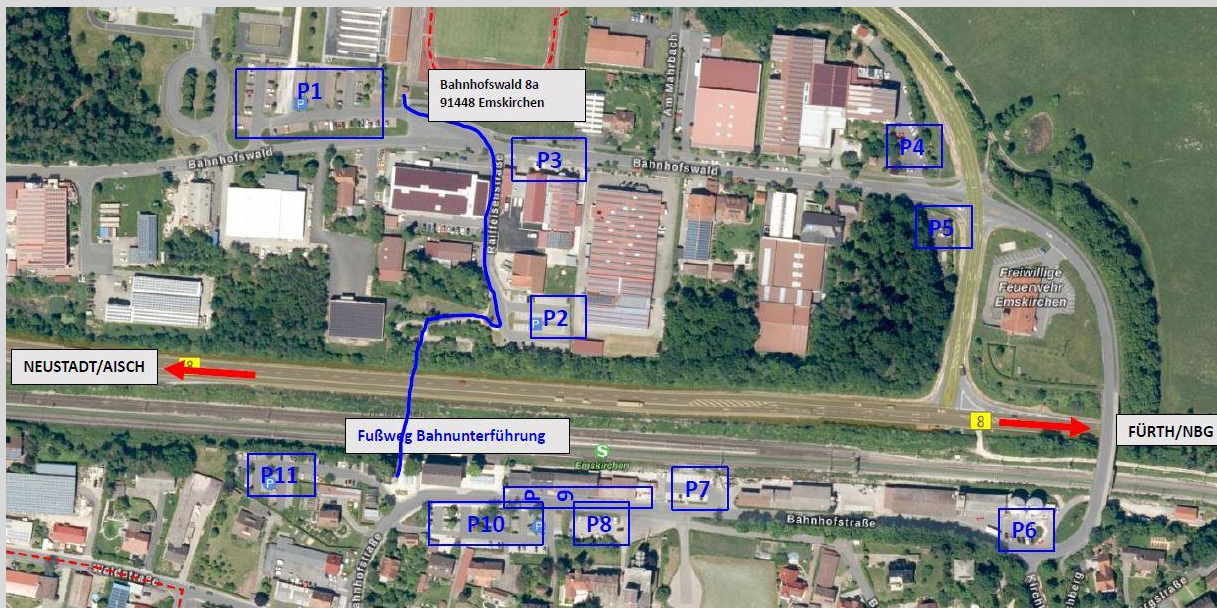


powered by:



**Wir wünschen Allen einen tollen und erfolgreichen Lauf!**

# TSV 1893 Emskirchen e. V. - Bahnhofswald 8a - 91448 Emskirchen - PARKPLÄTZE



## Parkplätze Bahnhofswald:

**P1** direkt am Sportgelände – Bahnhofswald 8a / **P2** Raiffeisenstraße – P&R / **P3** Besucherparkplätze Metzgerei Jacob / **P4** Mitarbeiterparkplatz Fa. Gubesch / **P5** Mitarbeiterparkplatz Fa. Vogl

## Parkplätze Bahnhofstraße:

**P6** Parkplatz vor RLH / **P7** P&R incl. E-Ladesäule / **P8** Mitarbeiterparkplatz Fa. DEWA (Achtung: Zufahrten freihalten!) / **P9** Parkplätze vor Fa. Eckardt's Garten **P10** P&R – vor Bahnhof **P11** P&R – links neben Bahnhof

P7-P11: Nutzung Fußweg Bahnhofunterführung zur Raiffeisenstraße/Bahnhofswald

**Achtung! Bitte auf keinen Fall auf dem Gelände der Feuerwehr parken! Zu- und Ausfahrt freihalten! (Bahnhofstraße 39)**

